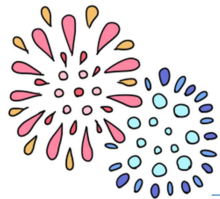


平成30年6月30日

女性部会 会員の皆様へ

公益社団法人 武蔵野法人会
女性部会部会長 信山 光子



女性部会 7月研修会のご案内

平素は、女性部会の活動にご理解及びご支援を賜り、ありがとうございます。

さて、7月の研修会では「**介護の選択**」をテーマとして、専門家の方々から「**介護の考え方**」「**後
悔しない施設選び**」についてお話し頂きます。

ご多用の折とは存じますが、是非ご出席下さいますようお願い申し上げます。

※日 時:平成30年7月23日(火) 13:15~15:00

※お弁当をご用意しております。12時20分頃より、お召し上がり頂けます。

※場 所:武蔵野法人会館 大会議室(TEL:0422-51-1441) ※参加費: 無料

※内 容:①**13:15~**「**住み慣れた家、住み慣れた町で ~在宅介護の現場~**」
(約30分)

講師:(株)ファーストステップ(デイサービスまんてん吉祥寺)
代表取締役 山田 裕美 氏(女性部会役員)

②**13:50~**「**終^{つい}の^{すみか}住処を考える ~知って得する老人ホームのあれこれ~**」
(約60分)

講師:(株)シニアサポート 代表取締役 樋口 国陽 氏

【樋口氏 略歴】ホームあしすと入居相談室代表。昭和28年東京生まれ。

大手衣料品メーカーで営業や経理の管理職を経験後、老舗洋菓子製造販売会社の役員となる。近親者や親の介護を経験する中で、老人ホーム探しの難しさを身をもって感じ、その経験を生かして老人ホームへのご入居のお手伝いができないかと、2006年に「ホームあしすと入居相談室」を吉祥寺に開設。高齢者住宅情報誌「ホームあしすと」を発刊し、最近急激に増えている各種老人施設入居の相談業務等を行っている。

◎ 出欠席のご返事は7月17日(火)までお願いいたします ◎

◎武蔵野法人会事務局 FAX 0422-55-5544 (TEL 0422-51-1441)

研修会に 出席 ※昼食不要 / 欠席

[↑お弁当不要の場合チェックして下さい](#)

法人名: _____ お名前: _____

女性部会では施設への寄付のため「タオル1本運動」を行っています。
是非、研修会の折などに新品のタオルをお持ちください!(事務局でもお預かりしています)